



## BANQUE DE PREMIER PLAN EN FRANCE ET À L'INTERNATIONAL,

Le CIC filiale du Crédit Mutuel, groupe bancaire français parmi les plus performants et solides d'Europe, tisse avec ses clients, particuliers et professionnels, des liens de confiance fondés sur la qualité de ses produits et services. Il valorise un modèle de banque universelle qui conjugue tous les métiers de la finance et de l'assurance, de solidarité financière et une stratégie de croissance durable.

Partenaire privilégié des entreprises et des professionnels, à l'écoute des particuliers, le CIC développe son expertise au service de toutes ses clientèles, tant en France qu'à l'international dans une proximité sans frontière.

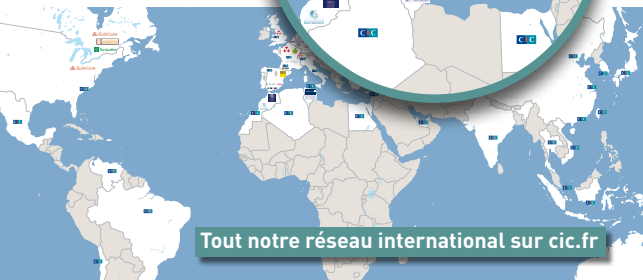
Holding et banque de réseau sur la région parisienne, le CIC fédère 5 banques régionales et les filiales spécialisées sur tous les métiers de la finance et de l'assurance, en France comme à l'international.

*Le CIC construit dans un monde qui bouge...*

- **2 015** AGENCES EN FRANCE ET UN RÉSEAU INTERNATIONAL DE :
- **3** SUCCURSALES
- **35** BUREAUX DE REPRÉSENTATION
- **20** IMPLANTATIONS DE BANQUE PRIVÉE À L'ÉTRANGER



Principales implantations et partenariats



Tout notre réseau international sur [cic.fr](http://cic.fr)

Édition 2016



## CHIFFRES-CLÉS DU CIC

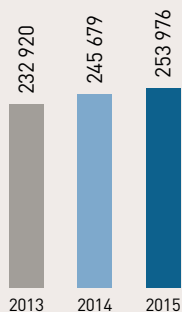
*chiffres au 31/12/2015*



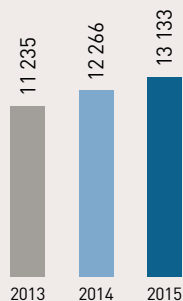
Construisons dans un monde qui bouge.

# CHIFFRES-CLÉS

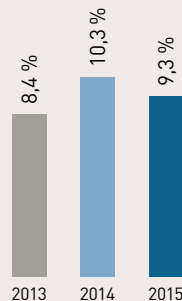
au 31/12/2015 - Capitaux en millions d'euros



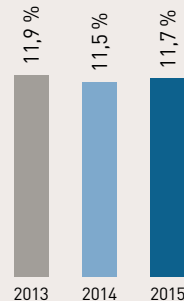
TOTAL DU BILAN



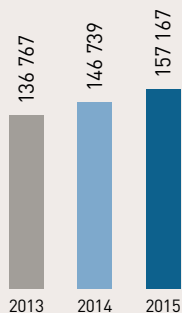
CAPITAUX PROPRES  
(y compris minoritaires)



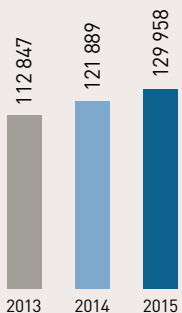
RENTABILITÉ DES  
CAPITAUX PROPRES<sup>(1)</sup>



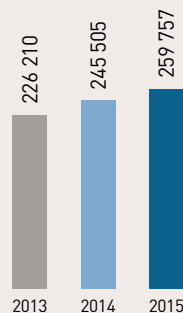
RATIO TIER 1 DE  
SOLVABILITÉ  
BÂLE 2.5  
RATIO DE  
SOLVABILITÉ  
COMMON EQUITY  
TIER 1 - BÂLE 3



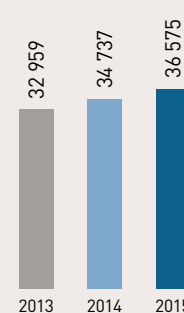
CRÉDITS  
À LA CLIENTÈLE



DÉPÔTS  
DE LA CLIENTÈLE



ÉPARGNE GÉRÉE  
ET CONSERVÉE<sup>(2)</sup>



ASSURANCE VIE<sup>(3)</sup>

(1) Résultat net part du groupe rapporté aux capitaux propres d'ouverture diminués des dividendes payés.

(2) Épargne gérée (assurance vie, épargne salariale et OPCVM) et titres conservés de la clientèle. (3) Encours fin de mois.

Source : comptes consolidés.

2015

**PRODUIT  
NET BANCAIRE**  
en millions d'euros  
**4 782 M€**

**RÉSULTAT NET  
PART DU GROUPE**  
en millions d'euros  
**1 111 M€**

**NOTATIONS  
LONG TERME**

**Standard & Poor's**  
**A**  
Perspective négative

**Moody's**  
**Aa3**  
Perspective stable

**Fitch Ratings**  
**A+**  
Perspective stable

**4 869 039** clients\*

**3 983 996** particuliers

**92 045** associations

**665 825** professionnels

**127 173** entreprises

**19 952** collaborateurs\*\*

\* Réseau bancaire \*\*Équivalent temps plein.